

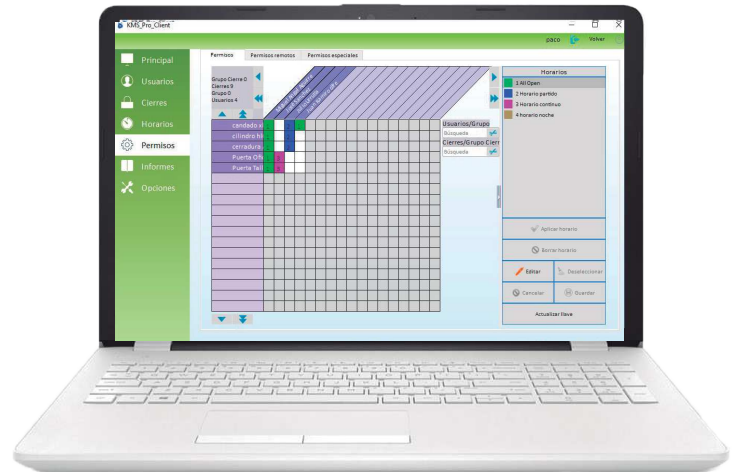


SOFTWARE IS PRO

Las cerraduras de acción pasiva se alimentan y se desbloquean a través del contacto con la llave. Se establece la comunicación entre ambos para verificar la autorización de apertura.

En este sistema, se pueden utilizar cierres diversos como candados, cilindros, cerraduras,

...



CARACTERÍSTICAS:

- Posibilidad de poder tener los datos en una base de datos remota.
- Proceso de backup y de restore integrado.
- 2 niveles de gestión: administrador y operadores de sistema con funciones ajustables.
- Fácil instalación y programación.
- Registro de eventos, clasificados por usuarios, operadores y cierres.
- Soporta 200 zonas horarias y calendario.
- App móvil para permisos remotos.
- Grabación de la llave y descarga de eventos vía encoder y/o actualizador.
- Opción de configurar diferentes tipos de llaves:
 - De acceso para los usuarios.
 - Auditora para configurar los cierres.
 - De emergencia.
 - De código de sistema
 - De blacklist.
 - Identificador.

REQUISITOS MÍNIMOS DE CONFIGURACIÓN

- Microsoft Windows 2000 / XP / Vista / 7 / 8 / 10.
- Base de datos Access o SQL Server 2000.
- Procesador Intel Pentium 800 MHz o AMD Athlon 800.
- Memoria 256 MB.
- Disco duro 200 MB.
- Resolución de pantalla: 1024 * 768.



PUESTA EN MARCHA:



- 1 Programar cierres**
Dar de alta los cierres en el software y transmitir la información desde el software al cierre utilizando una llave programadora.



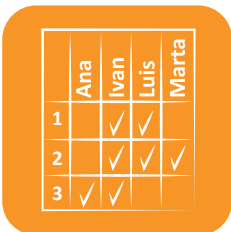
- 2 Instalar cierres**
Ubicar cada cierre donde corresponda. Tan sencillo como sustituir los cierres mecánicos por los electrónicos.



- 3 Crear usuarios**
Dar de alta usuarios en el software especificando fecha de caducidad y tiempos de revalidación.



- 4 Dar de alta horarios**
Establecer las franjas horarias que se asignaran a los usuarios dependiendo del horario laboral, turnos, accesos en fin de semana...



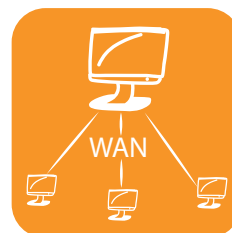
- 5 Asignar permisos**
Concretar a qué cierres y en qué franjas horarias tendrá permiso cada usuario.



- 6 Programar llaves**
Transmitir a cada llave de usuario los permisos que le correspondan y entregarlas a quién correspondan.



- 7 Consulta de eventos**
El sistema IS permite la recogida de eventos para poder consultar quién, cuándo y dónde ha accedido.



- 8 Permisos temporales**
Al trabajar en una estructura basada en conexión WAN, existe la posibilidad de dar permisos temporales de forma remota.