



CILINDRO ELECTRÓNICO SERIE EU

Los candados de acción pasiva se alimentan y se desbloquean a través del contacto con la llave. Se establece la comunicación entre ambos para verificar la autorización de aperturas. La llave como el candado registra las aperturas realizadas. Candado automático diseñado para furgonetas. Los cilindros de acción pasiva se alimentan y se desbloquean a través del contacto con la llave.

Se establece la comunicación entre ambos para verificar la autorización de aperturas.

La llave como el cilindro registra las aperturas realizadas.

Instalación sencilla ya que bastaría con sustituir el cilindro mecánico por el electrónico.



EU1035 / EU1055



EU4040



EUP3737

CARACTERÍSTICAS:

- Llave incopiable.
- Compatible con el resto de productos IS.
- Fácil instalación y programación.
- Registro de eventos.
- Bloqueo en caso de ataque eléctrico.
- Sin baterías, energía suministrada por la llave.
- Cuerpo en latón cromado.
- Tambor electrónico con cuerpo de acero inoxidable.
- Temperatura de funcionamiento: -40..+80 °C.
- Humedad 20% a 97% RH.
- Intemperie IP68.
- Opción leva corta.
- Vida operativa > 200.000 ciclos.
- Retención datos > 10 años.
- Protección electrostática (contacto) 8kV.
- Protección electrostática (aire) 15kV.
- Lista negra 10 usuarios.



Aptos para exteriores.



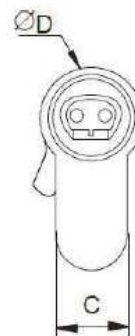
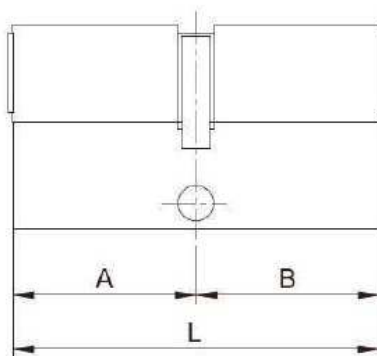
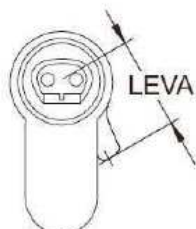
Sin cables ni baterías
Fácil instalación.

Smart Key & Lock S.L.
 Ferrerías nº2, 20500 Arrasate
 info@skl.es - 943 711 952
 www.skl.es



SKL
 Smart Key & Lock

DIMENSIONES GENERALES:



REF.	EU1035L	EU1055L	EUP3737L	EU4040L
A	10	10	37,5	40
B	35	55	37,5	40
C	10	10	10	10
D	17	17	17	17
L	45	65	75	80
Leva larga	15	15	15	15