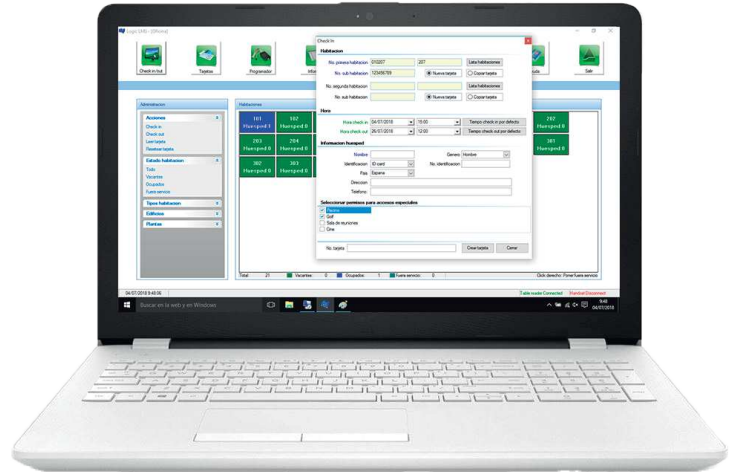




SOFTWARE CS LOGIC

El control de accesos Logic es un sistema totalmente autónomo focalizado para cerraduras de hotel. Este sistema permite crear tarjetas RFID únicas para cada huésped o empleado, además de poder controlar quién, cuándo y dónde accede a cada una de las cerraduras instaladas a través de los eventos registrados.

En este sistema, se pueden utilizar cierres diversos como manilla sin y con teclado, cilindros pomo y relé-controlador de cerraduras eléctricas.



CARACTERÍSTICAS:

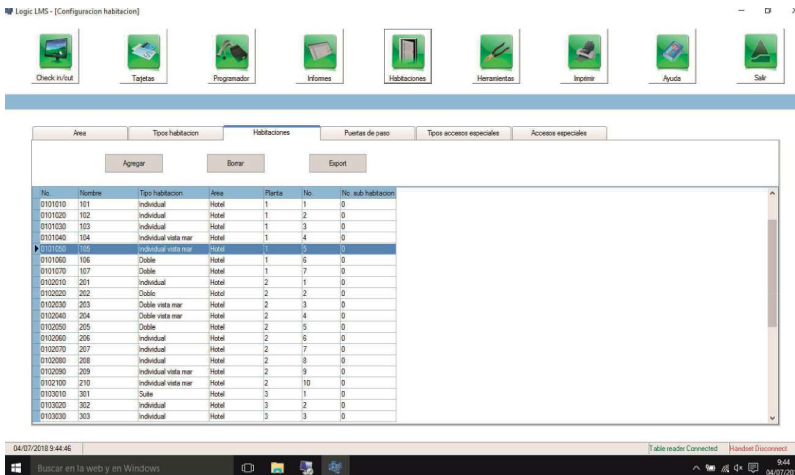
- 500 eventos registrados por puerta.
- El sistema puede soportar 99 edificios, en cada edificio se pueden establecer 99 pisos y en cada piso se pueden configurar 99 habitaciones.
- Una tarjeta de invitado puede abrir 2 habitaciones de hotel y 9 tipos de puertas especiales.
- Opción de configurar diferentes tipos de tarjetas:
 - Tarjetas de acceso para los huéspedes vía check-in/ check-out.
 - Tarjetas con permisos especiales para empleados.
 - Tarjetas de configuración para el alta de cerraduras.
 - Tarjetas de administración como blacklist, eventos...
 - Tarjetas de configuración de teclado en caso de manilla con teclado.

MÍNIMOS DE CONFIGURACIÓN DEL SISTEMA:

- Soporte; Microsoft Windows 2000 / XP / Vista / 7/ 8.
- Base de datos Access o SQL Server2000.
- Procesador Intel Pentium 800 MHz o AMD Athlon 800.
- Memoria 256 MB.
- Disco duro 200 MB.
- Resolución de pantalla: 1024 * 768.

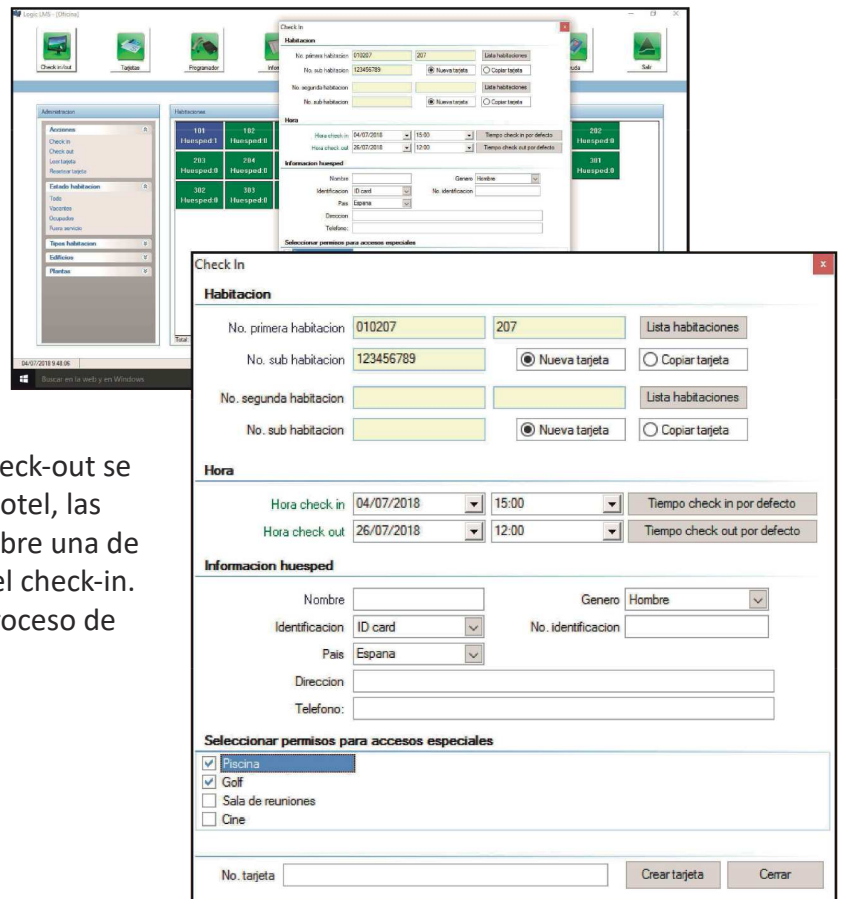


FUNCIONAMIENTO:



1. El área de habitaciones permite dar de alta diferentes tipos de habitación (individual, doble, suite, ...), puertas de acceso (entrada principal, piso, ...) y accesos especiales (piscina, comedor, gimnasio, ...).

2. Con las tarjetas de configuración: inicialización, código de sistema, habitación y hora se dan de alta los cierres en el sistema.



3. Al acceder al área de check-in / check-out se presentan todas las habitaciones del hotel, las ocupadas y las disponibles. Al clicar sobre una de estas últimas se entra en el proceso del check-in. Y si se clicara en una ocupada, en el proceso de check-out.