



CANDADO ELECTRÓNICO US80

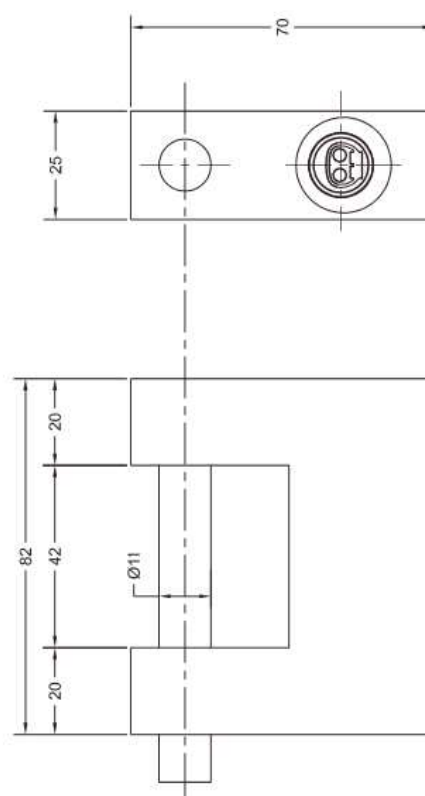
Candado electrónico de acción pasiva se alimenta y se desbloquea a través del contacto con la llave. Se establece la comunicación entre ambos para verificar la autorización de aperturas. La llave como el candado registra las aperturas realizadas.



CARACTERÍSTICAS:

- Sistema Incopiable .
- Compatible con el resto de productos IS.
- Fácil instalación y programación .
- Registro de eventos .
- Bloqueo en caso de ataque eléctrico .
- Sin baterías, energía suministrada por la llave.
- Cuerpo en acero endurecido cromado y arco endurecido cromado.
- Tambor electrónico con cuerpo de acero inoxidable.
- Temperatura de funcionamiento: -40..+80 °C .
- Intemperie IP68.

DIMENSIONES GENERALES:



Aptos para exteriores.



Sin cables ni baterías
Fácil instalación.